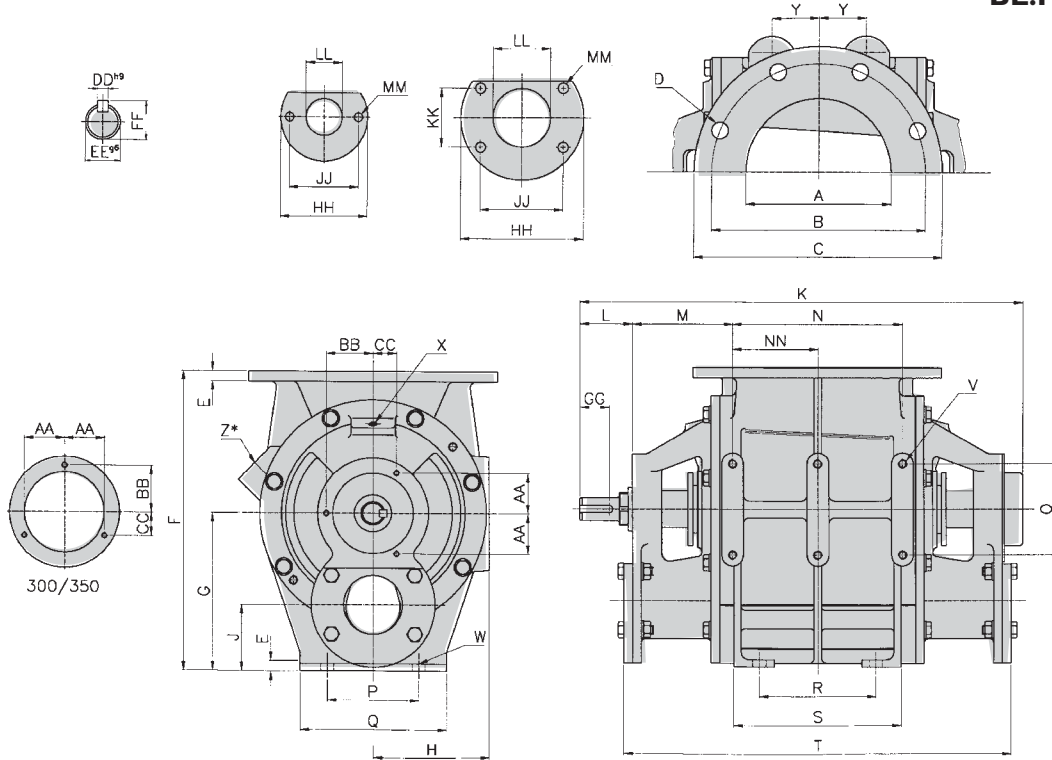




DMN-WESTINGHOUSE

BL.M.01.00.0



TYPE BL	Ltr./U	ØA	ØB DIN	D DIN	ØC	ØB ANSI	D ANSI	E	F	G	H	J	K	L	M	N
150	2,5	150	240	8xØ23	285	241,3	8xØ22,2	12	295	155	110	65	484	60	127	146
175	5,5	175	270	8xØ23	315			14	340	175	130	75	524	60	125	190
200	10,5	200	295	8xØ23	343	298,4	8xØ22,2	14	410	215	160	90	609	72	138	234
250	19	250	350	12xØ23	406	361,9	12xØ25,4	16	470	245	190	100	659	72	138	284
300	34	300	400	12xØ23	483	431,8	12xØ25,4	21	565	295	225	120	763	74	150	360
350	58	350	460	16xØ23	530	476,2	12xØ28,6	26	665	335	270	132	833	74	155	420

TYPE BL	NN	O	P	Q	R	S	T	U	V	W	X	Y	Z*	AA	BB	CC	DD
150		100	110	140	100	154	420	3 x M6	4 x M10	4 x Ø12	1/4"	40	3/4"	37,1	52,5	37,1	8
175		100	130	160	130	190	460	3 x M6	4 x M10	4 x Ø14	1/4"	53	1"	37,1	52,5	37,1	8
200		125	160	200	160	230	534	3 x M8	4 x M12	4 x Ø18	1/4"	65	1 1/4"	55,4	64	32	10
250	142	125	170	210	200	274	584	3 x M8	6 x M12	4 x Ø18	1/4"	75	1 1/4"	55,4	64	32	10
300	180	125	190	240	260	350	684	3 x M10	6 x M12	4 x Ø23	3/8"	95	1 1/2"	73,6	85	42,5	10
350	210	125	220	270	310	410	754	3 x M10	6 x M12	4 x Ø23	3/8"	112	1 1/2"	73,6	85	42,5	10

TYPE BL	EE	FF	GG	HH	JJ	KK	LL	MM
150	30	33	35	120	95		50	2xØ12
175	30	33	35	140	103,9	60,4	65	4xØ12
200	32	35	43	170	114,7	80,3	80	4xØ14
250	32	35	43	190	125	100	100	4xØ14
300	38	41	44	230	163,8	114,7	125	4xØ14
350	38	41	44	244	152	152	150	4xØ14

* Standard pre-drilled for cast iron.

Global Technology & Engineering
 PO Box 687
 Excelsior Springs, MO 64024
 Toll Free (866) 630-3500

www.globaltecheng.com



Components for bulk solids handling